



2020

재난안전관리 추진사항 결산



Contents

- 1) 서울관광재단 주요 시설물 현황
- 2) 2020년 중점 추진 과제
- 3) 2020년 재난안전관리 추진 사항 및 주요성과



- 재단의 모든 시설물은 임대차 계약에 따라 •
- 해당 관리 주체의 안전관리 지침을 바탕으로 운영 중**



無

無



無

無

다중이용시설
(공항편의)

無

다중이용시설
(공항편의)

無



폰테가데아코리아

無

無



無

無

다중이용시설
(철도편의)

無



無

無

key point

지방공공기관 안전관리 가이드라인

행정안전부, 2019.09



01

안전중심
경영체계 구축

- ☑ 안전기본계획수립
- ☑ 내부규정수립
- ☑ 인력확충, 안전공시
- ☑ 임원 안전관리감독 강화



02

작업장 및 시설 안전을
위한 조치

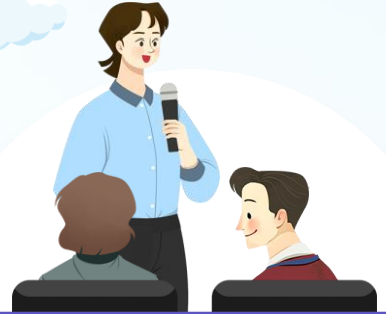
- ☑ 주기적 자체점검
- ☑ 정기적 안전점검



03

근로자 안전을
위한 조치

- ☑ 휴식제도 운영
- ☑ 심리치료 등 안전보건관리
- ☑ 내부 제안제도



04

안전인식 확립
및 홍보

- ☑ 맞춤형 안전 교육
- ☑ 홍보활동



서울시 출자출연기관 경영평가 시책

2020 (2019년 실적)
서울시 경영평가 편람 기준



재난안전관리 역량의 충실성

☑ 재난안전관리계획수립적정성 ☑ 사전예방활동 노력 ☑ 안전책임(담당) 및 직원 역량강화



시설물 운영상태 및 안전관리

☑ 시설물 운영상태 점검 ☑ 안전사고 발생현황 및 사후처리 활동 적정성



대시민 프로그램 참여자 안전관리

☑ 참여시민 대상 안전매뉴얼 구축 ☑ 참여자 안전을 위한 지도자 교육



안전 사고 발생시 경중에 따라 감점

key point

안전중심 경영체계 구축, 재난안전관리 역량의 충실성



2020년 안전관리 기본계획 수립

- ✓ 공공기관 가이드라인 지침에 따라
2020년 1월 수립 및 이사회 및 서울시 보고 완료

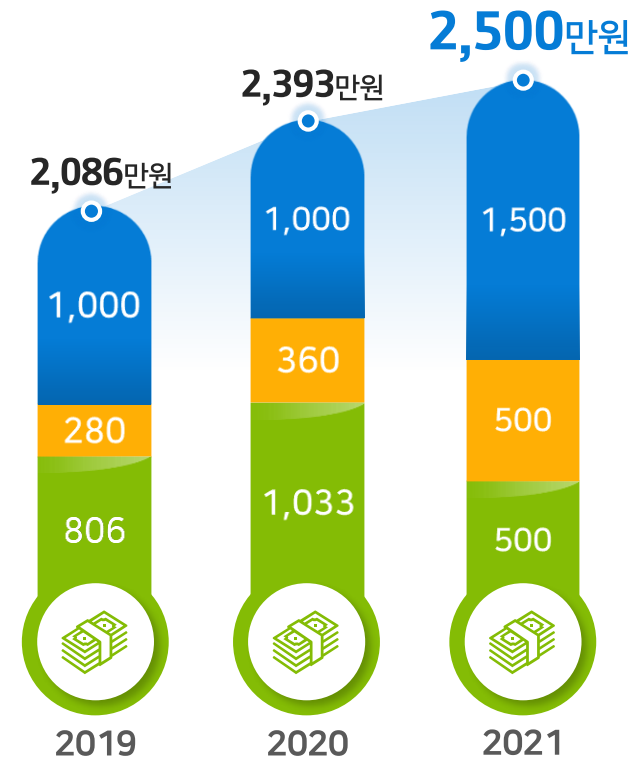
재단 안전관리 내규 개정

- ✓ 공공기관 가이드라인 지침에 따라
2020년 2월 개정 및 이사회 보고 완료

코로나19 비상대응 재난안전관리 및 사내 방역관리

재난안전관리 예산증액 편성

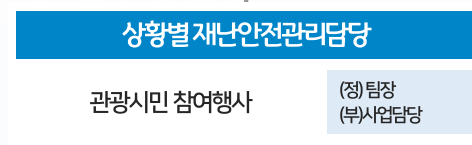
■ 안전점검 ■ 안전관리 ■ 안전교육 (단위:만원)



“안전중심 경영체계 구축, 재난안전관리 역량의 충실성”

안전관리 전담조직 구성 및 비상대응 체계 운영

- ✓ 공공기관 가이드라인 지침에 따라 안전관리 전담조직 구성
기관장 직속 재난안전대책본부 구성 및 위기상황에 따른
구체적 역할 부여하고 위기단계별 상황실 및 지원반 운영
- ✓ 사업장별(센터) 안전 책임자 지정 운영



공간별 재난안전관리담당			
재단본사	(정) 경영지원팀장 (부) 안전업무담당	인천공항 서울관광정보센터T2	(정) 팀장 (부) 매니저
서울글로벌문화체험센터	(정) 팀장 (부) 센터장	김포공항 서울관광정보센터	(정) 팀장 (부) 매니저
명동서울관광정보센터	(정) 팀장 (부) 센터장	용산역 서울관광정보센터	(정) 팀장 (부) 매니저
인천공항 서울관광정보센터T1(동,서)	(정) 팀장 (부) 매니저	서울역 서울관광정보센터	(정) 팀장 (부) 매니저
서울로 여행자 터미널	(정) 팀장 (부) 매니저	서울다누리관광안내센터	(정) 팀장 (부) 센터장



key point

코로나19 감염증 발생에 따른
사내 방역관리 및 방역지침 전파

비상 대응지침 마련



- ☑ 코로나19 사내 발생에 따른 비상 대응지침 마련

상생 안전문화 정착



- ☑ 관광MICE업계 코로나19 방역물품 지원으로 상생 안전문화 정착 (코로나19 재난기금)

사내 방역관리



- ☑ 사내 입구 체온 모니터링, 방역물품 상시 비치 및 공용공간 공기살균기 설치

홍보활동 추진



- ☑ 코로나19 극복위한 관광업계, 의료업계 '덕분에챌린지' 홍보활동 추진

key point

근로자 안전을 위한 노력

임직원 보호 강화



- ✓ 임직원 단체보험 가입,
사고발생 예방관리 및 임직원
보호 강화

‘안전우체통’ 운영



- ✓ 안전한 근로환경을 위한 내부
안전 제안제도 ‘안전우체통’ 운영

심폐소생술 교육 실시



- ✓ 전 직원 대상
심폐소생술 교육 실시

근로자 지원프로그램 운영



- ✓ EAP 상담프로그램 운영 :
감정노동직무 임직원 27명 참가

key point

비대면 온라인 교육 활용 안전인식 확립활동 강화

학습목표 : 오늘의 학습목표와 학습내용을 확인해 보세요.

INDEX



학습 / 목표 COURSE OBJECTIVES

- 1- 전면 개정된 산업안전보건법의 개정취지 및 개편체계를 이해한다.
- 2- 개정된 산업안전보건법의 주요내용을 숙지하고, 우리회사에 적용되어야 할 부분을 확인한다.

학습 / 내용 COURSE CONTENTS

- 💡 전면개정 산업안전보건법 개요
- 💡 주요 개정사항(1)
- 💡 주요 개정사항(2)



✓ 산업안전보건법, 산재 예방관련
산업안전 온라인 교육 실시



✓ 전 직원 대상 온라인
소방훈련 실시



key point

시설 안전을 위한 조치 및 시설물 운영상태 점검 관리

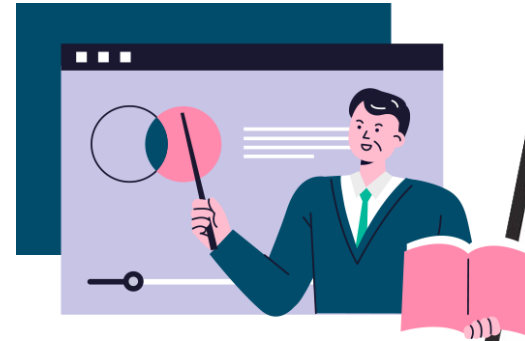
- ✓ 시설물별 자체 정기 점검 실시 및 재난안전책임관 주재 특별점검 실시(연 2회)
- ✓ 외부 사업장 안전관리 책임자 정기 회의 운영
- ✓ 소방점검 실시



key point

안전관리 담당자 재난안전관리 역량강화

- ✓ 대한산업안전협회 정회원 가입 통한 산업안전관리 이슈 공유
- ✓ 재난안전관리 교육 15시간 이수



입회원서	
회원 구분	정회원
성명	임희자 (한글/임자수)
생년월일	1991.02.13 (양력/1991.02.13)
소속부서	이동통신부 (한글/이동통신부)
기술자격종류	경영지원팀 (한글/경영지원팀)
직책	직책 (한글/직책)
안전관리과선임년월일	2020.02.07
이메일	E-mail (한글/이메일)
사립장명	서울관광재단 대표자명 (한글/서울관광재단 대표자명)
주 소	수원로50길551 (한글/수원로50길551)
전화번호	02-3788-8151 (한글/02-3788-8151)
팩스번호	02-3788-0888 (한글/02-3788-0888)
사업자등록번호	245-82-00220 (한글/245-82-00220)
단로자수	179

☐ 개인정보 수집·이용 동의
 ① 수집 및 이용 목적: 회원가입 및 권한과 의무사항 회원관리에 대한 제반 업무 수행
 ② 수집항목: 성명, 생년월일, 이동통신번호, 소속부서, 직책, 기술자격종류 및 등급, 자격종류명, 연한관리, 선임년월일, E-mail, 사업장 개요 등
 ③ 보유 및 이용기간: 회원가입기간
 ④ 개인정보 수집 및 이용 동의를 거부할 수 있으며, 동의하지 않을시 회원 가입이 거부될 수 있으며, 협회 교육안내와 정기간행물을 발송할 수 없습니다.
 개인정보 수집 및 이용(해당란 "X") 교육안내 및 정기간행물 발송(해당란 "X")
☒ 동의 ☐ 동의하지 않음 ☒ 동의 ☐ 동의하지 않음

위 협회의 목적과 취지에 동의하며, 회원이 되고자 입회원서를 제출합니다.
 2020년 6월 15일
 임희자 (인)
 대한산업안전협회장 귀하

key point

대시민행사 안전관리계획 수립 및 합동점검 실시

- ☑ 대시민 참여 행사 (2020 희망의 빛초롱)
안전관리계획 수립,
서울시 축제안전관리 심의 완료
- ☑ 행사보험가입, 운영요원 안전교육
가이드라인 및 행사방역 조치
- ☑ 사전 유관기관 합동점검 실시
(관광경찰/소방/시·구청 등 합동 현장 안전점검)



key point

서울관광재단 재난안전관리 매뉴얼 개선



— 본사 및 외부사업장,
대시민행사 안전매뉴얼 8종 제작



— 관광환경에 따른
재난안전 위험요소 발굴



— 예방/대비 단계 및 재난 종류별
대응단계 반영(관심, 주의, 경계, 심각 등)



— 각종 응급처치 기구 및
장비 사용법 보완



key point

안전 관광의 날 및 안전 점검의 날 정례화 운영

- ☑ 공공기관 가이드라인 지침에 따른 안전 점검의 날을 재단 특성에 맞게 정례화
- ☑ 매년 4월 4일 안전 관광의 날, 매월 4일 안전 점검의 날

대상



임직원

관광시민

관광 산업분야 유관기관

재단 주요 시설물

안전 관광의 날

매년
4월 4일

- 안전한 관광도시 서울 선언
- 2019 안전관리 추진사항 결과공유 및 보고

안전 점검의 날

매월 **4일**

- 개인업무환경정비
- 하계/동계 건강수칙
- 생활 방역지침 준수 및 풍수해 재난대비
- 방역안심 식당 공유
- 코로나19 방역수칙

key point

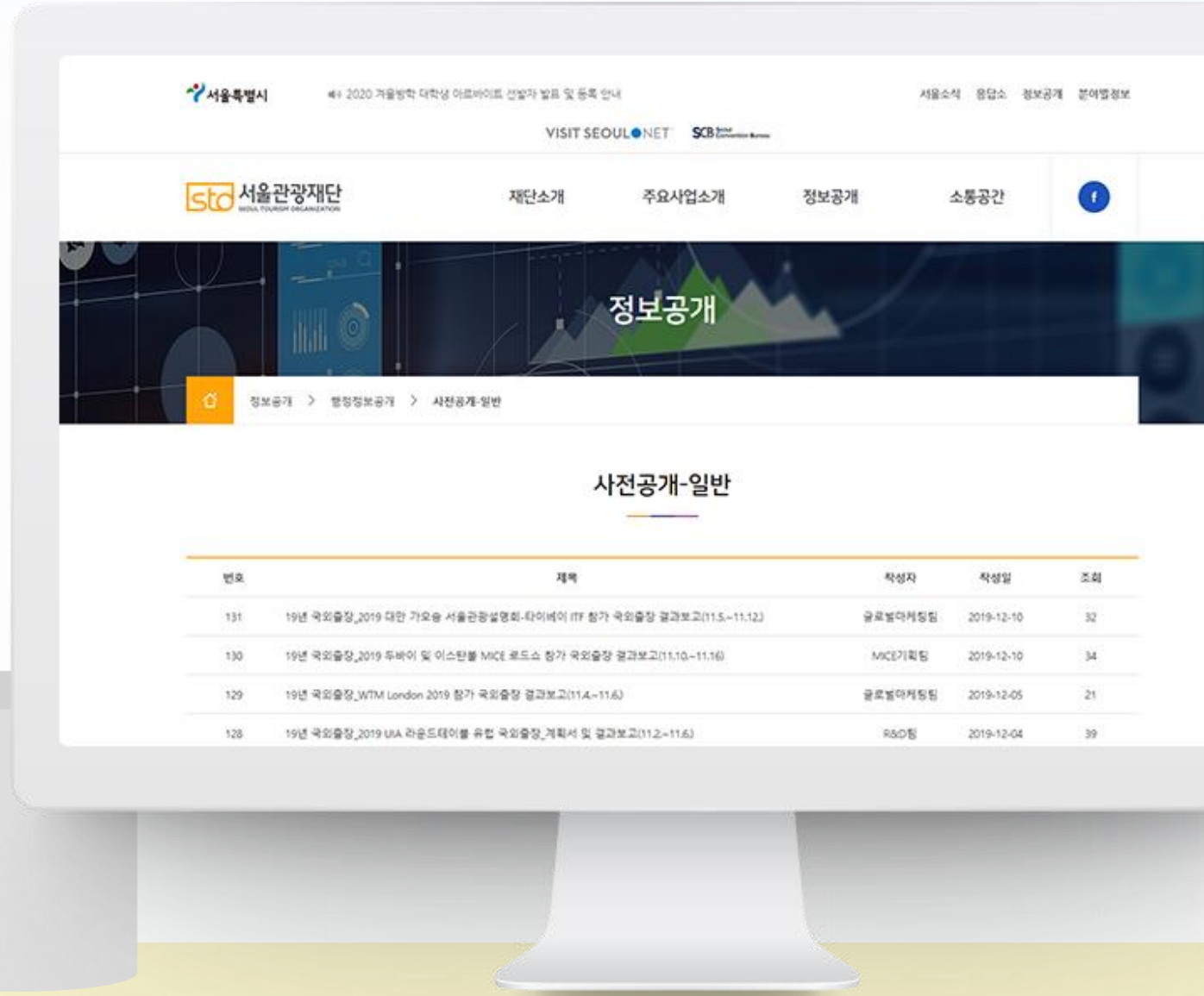
안전사고발생실적 외부공시

(2021. 1. 예정)

☑ 공공기관 가이드라인 지침에 따라
안전사고 발생실적 공시 (재단 홈페이지)

☑ 2020년 12월 현재

안전사고, 산업재해 발생 '0건'





sto SEOUL
TOURISM
ORGANIZATION

I · SEOUL · U
너와 나의 서울

감사합니다

